

BATEAUX DE PLAISANCE

Bateau de pêche-plaisance

Yacht fluvio-maritime

Le **Sea Jet** est un bateau pêche-plaisance. Il possède une coque aluminium 5086 H 111 à très faible tirant d'eau, insubmersible, pour un espace intérieur optimum.



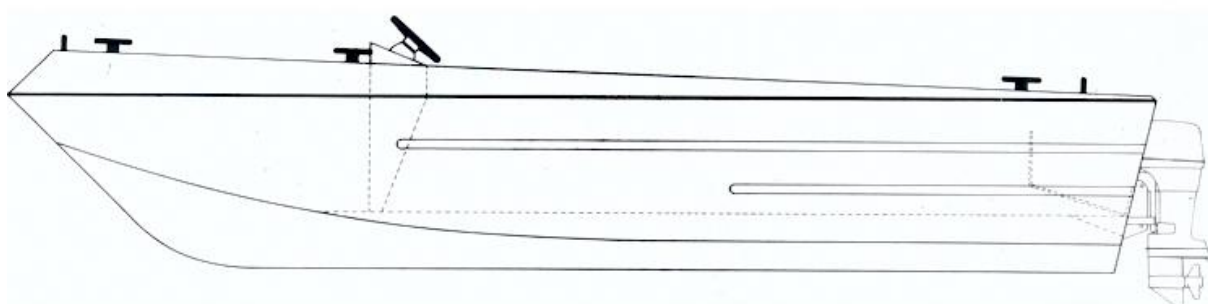
Très fiable et robuste, permet de naviguer en toute sécurité avec des performances remarquables notamment grâce à son moteur Hors Bord de 50 à 100 cv ou transmission Z drive.

Principales caractéristiques :

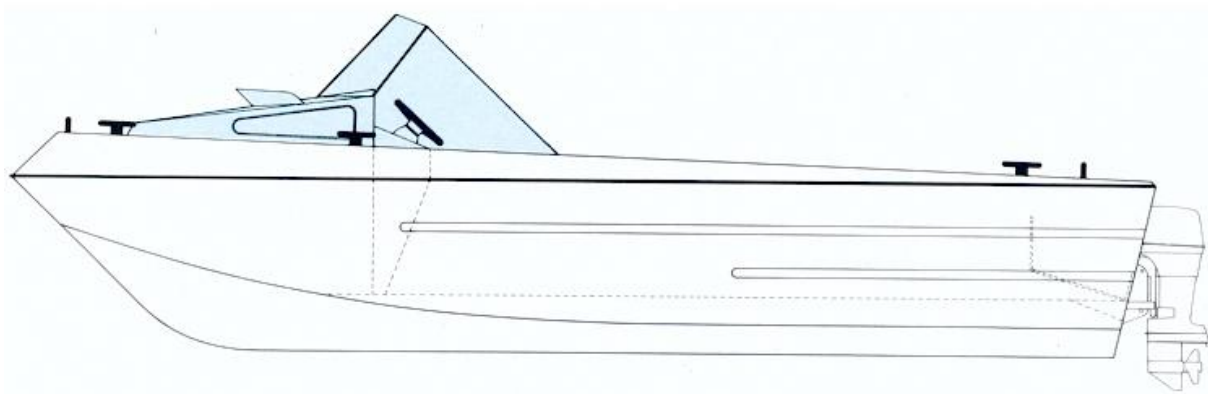
- Longueur: 6 mètres
- Largeur: 2,20 mètres
- Poids: 600 kg
- Jauge brute: 2,35 tx

Quatre versions différentes sont proposées, en quatre longueurs de 4,50 mètres à 7 mètres:

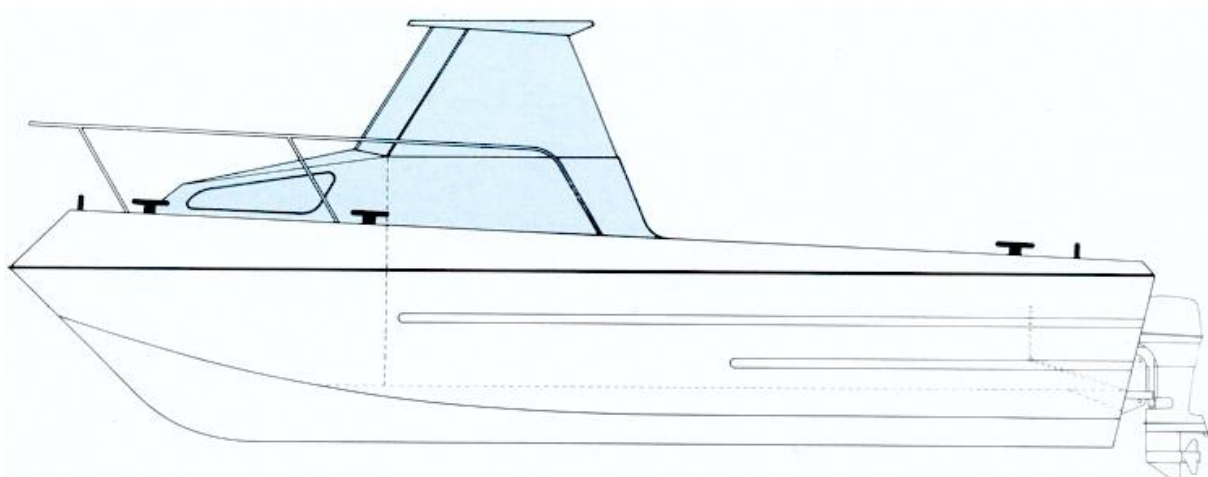
Coque ouverte



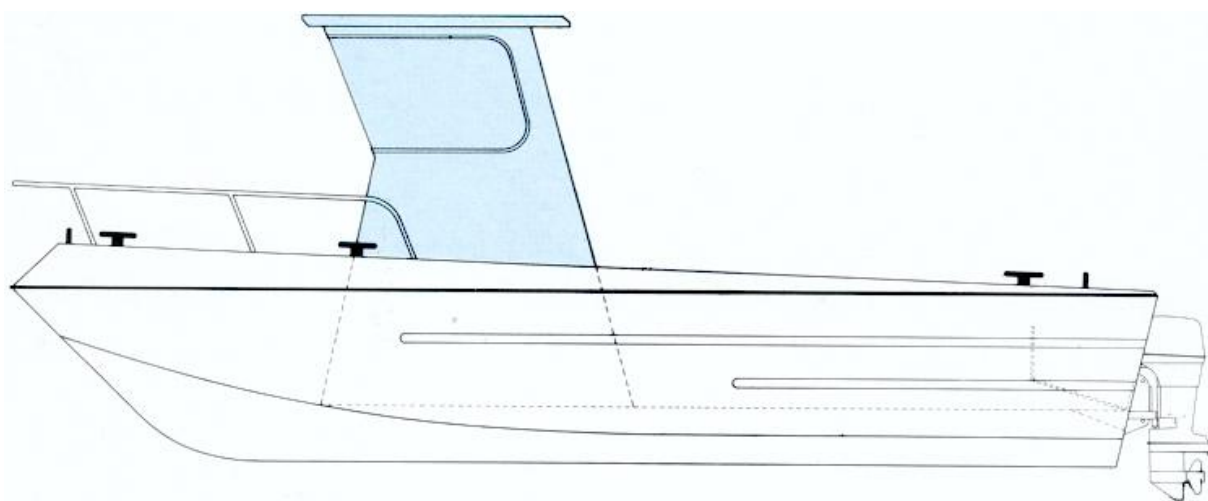
Coque ouverte avec cabine avant



Coque ouverte avec cabine avant et poste de pilotage



Timonerie dans coque ouverte



Le "**Duc d'Albe**" (*architectes : Chenus, Presles & Associés*) est le meilleur compromis entre habitabilité, confort et élégance.

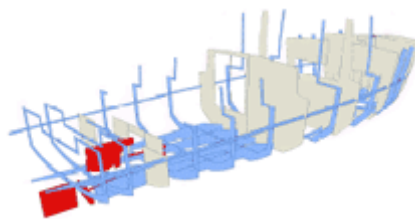


Qui pourrait deviner que dans les lignes harmonieuses et classiques de ce bateau se trouve l'équivalent d'un loft tout confort de plus de 50 m².

Dessiné au gabarit tout canaux, ce Yacht fluvio-maritime peut sillonner l'Europe, ou faire du cabotage en mer tout en vivant à bord aussi confortablement que chez soi.



Conçu pour naviguer, sa structure robuste et dense, son bordé développable en font un navire simple, solide et économique. Sa carène est un juste équilibre entre navigation côtière ou fluviale, et une forte habitabilité. Ainsi son fond plat, sa quille, et son faible tirant d'eau lui permettent un échouage sûr et facile, mais également une maniabilité et une stabilité de trajectoire remarquable. Son moteur puissant est un gage de sécurité.



Bateau de propriétaire plus que bateau de location, sa conception à deux étages, et l'optimisation de tous les volumes ont permis de loger non seulement deux grandes chambres, un large salon ouvrant sur un cockpit extérieur, une cuisine confortable, et un carré/salle à manger, mais également une véritable buanderie ainsi qu'une salle de bain avec baignoire et WC séparés.



Le salon, environ 12 m², à la manière d'une pièce classique d'appartement, peut être aménagé selon le désir du propriétaire. Une large ouverture arrière donne un accès privilégié à une terrasse confortable pouvant accueillir facilement 8 personnes assises autour d'une table.

La "timonerie" est en fait la cuisine/salle à manger. La cuisine peut être équipée de tout le confort moderne et possède de grands rangements. La salle à manger pourra accueillir jusqu'à huit personnes. Tout cet espace, largement vitré, est clair et lumineux. On y bénéficie d'une vue panoramique exceptionnelle.

En dessous les deux chambres identiques ont été conçues pour préserver calme et intimité. Elles possèdent chacune un lit double ou deux lits simples et de larges rangements sous forme de tiroirs et de penderies. En avant se trouve la salle de bain, équipée d'une vraie baignoire, ainsi que les WC séparés.



Le moteur très reculé possède le double avantage de réduire les nuisances sonores et de libérer l'ensemble de l'espace sous la timonerie. Ainsi, directement sous la cuisine, alors que dans les trawlers plus classiques se trouve la salle des machines, des machines, se place ici une véritable buanderie pouvant accueillir lave linge, sèche linge, congélateur, chaudière ainsi que les réservoirs. En option cet espace peut être aménagé en troisième chambre avec salle de bain indépendante.

Dehors, le "toit du salon" fait office de grande terrasse où tous les convives pourront assister le capitaine dans la bonne marche du navire. Le pont avant, (flush deck) sera une zone de manoeuvre pratique et efficace.

En option un poste de barre intérieur peut être ajouté.

Caractéristiques générales	Descriptif technique
<p>Dimensions :</p> <p>Longueur hors tout : 14.95m Largeur hors tout : 4.36m Tirant d'eau : 1.00m Tirant d'air : 3.45m</p> <p>Hauteurs intérieures :</p> <p>Salon : 1.90m Timonerie : 1.90m Cabines : 2.20m</p> <p>Construction : Acier</p> <p>Motorisation : 80kW (100 HP)</p> <p>Vitesse de croisière : 7 nœuds (12km/h) Vitesse maximum : 8 nœuds (15 km/h)</p> <p>Réservoirs :</p> <p>Fuel domestique : 2000 L. Gasoil : 1000 L. Eau douce : 1500 L. Eau usées : 320 L.</p> <p>Traitement des eaux noires en option.</p> <p>Homologation : 5ème catégorie Fluvial catégorie "C" 'coche de plaisance'</p>	<p>Motorisation :</p> <p>Moteur Vetus Deutz DT43 Keel cooling Réducteur inverseur ZF 63 IV Propulseur d'étrave 6kW</p> <p>Electricité :</p> <p>Batteries : 12 V 750 Ah (service) + 200 Ah (moteur) Chargeur convertisseur : 2500 W</p> <p>Chauffage :</p> <p>Chaudière au fuel domestique (avec production d'eau chaude, ballon de 75L) + radiateur dans toutes les cabines.</p> <p>Eau : 1 hydrophore 50L/min</p> <p>Cuisine :</p> <p>Cuisinière à gaz. Alimentation par deux bouteilles extérieures.</p> <p>Sanitaires :</p> <p>1WC – 1 lavabo – 1 baignoire + 1 douche, 1 WC et 1 lavabo dans l'option 3 cabines.</p> <p>Aération et ventilation :</p> <p>Ventilation forcée dans toutes les cabines.</p> <p>Options :</p> <ul style="list-style-type: none"> - Groupe électrogène - Moteur de 120 kW - Guindeau - Electronique de navigation - Annexe et bossoirs - Plage de bain - Système de traitement des eaux usées